

Undirbúningur fyrir innleiðingu á löggjöf um grunngerð landupplýsinga



Landmælingar Íslands
www.lmi.is

Eydís Líndal Finnbogadóttir elf@lmi.is



Staðan á Íslandi

- Engin opinber stefnumörkun um landupplýsingar á Íslandi
- Skortur á grunngögnum
- Hver stofnun og sveitarfélag sinnir verkefnum án mikils samráðs
- Innkaup landupplýsinga eru að mestu án samræmingar og stöðlunar gæða
- Landfræðileg gögn eru mjög dreifð hjá opinberum aðilum
- Erfitt að fá upplýsingar um gögn og hvernig á að nálgast þau



Gildissvið

- *Lög þessi taka til stafrænna landupplýsinga sem eru í eigu eða á vegum stjórnvalda og varða íslenskt land, landhelgi og efnahagslögsögu, sbr. 1. og 3. gr. laga um landhelgi, efnahagslögsögu og landgrunn, nr. 41/1979. Í reglugerð sem ráðherra setur skal kveðið nánar á um þá þætti stafrænna landupplýsinga sem lögin taka til.*
- Nær til opinberra aðila, stofnana og sveitarfélaga
- Fjallar um landupplýsingar á stafrænu formi í eigu eða á vegum opinberra aðila
- Snýst um gögn sem nú þegar eru til, ekki kvöð um að afla nýrra
- Opinber gögn sem síðar verða til, falla undir tilskipunina

Hlutverk Landmælinga Íslands

- *Landmælingar Íslands hafa umsjón með framkvæmd laga þessara.*
- *Landmælingar Íslands sjá um rekstur, virkni, viðhald og tæknilega þróun landupplýsingagáttar, sbr. 5. gr. Landmælingar Íslands skulu einnig vera stjórnvöldum til ráðgjafar til að skyldum samkvæmt lögum þessum sé fullnægt.*



INSPIRE viðaukar

2010

2013

2019

Viðauki I

- 1) Hnitakerfi
- 2) Reitakerfi
- 3) Örnefni
- 4) Stjórnsýslueiningar
- 5) Heimilisföng
- 6) Lönd og lóðir
- 7) Samgöngur
- 8) Vatnafar
- 9) Vernduð svæði

Viðauki II

- 1) Hæð
- 2) Yfirborð
- 3) Uppréttar
fjarkönnunarmyndir
- 4) Jarðfræði

Viðauki III

- 1) Tölfræðilegar einingar
- 2) Byggingar
- 3) Jarðvegur
- 4) Landnotkun
- 5) Heilsa manna og öryggi
- 6) Veitur og stjórnvaldspjónustur
- 7) Aðstaða til umhverfiseftirlits
- 8) Framleiðslu- og iðnaðaraðstöða
- 9) Aðstaða fyrir landbúnað og fiskeldi
- 10) Dreifing fólksfjölda - lýðfræði
- 11) Svæðisstjórnun og skýrslueiningar
- 12) Náttúruleg áhættusvæði
- 13) Skilyrði í lofthjúp
- 14) Veðurfræðilegar mælingar
- 15) Haffræðilegar mælingar
- 16) Innhafssvæði
- 17) Líflandfræðileg svæði
- 18) Búsvæði og lífvist
- 19) Útbreiðsla tegunda
- 20) Orkuauðlindir
- 21) Jarðefnaauðlindir

Fyrstu skref

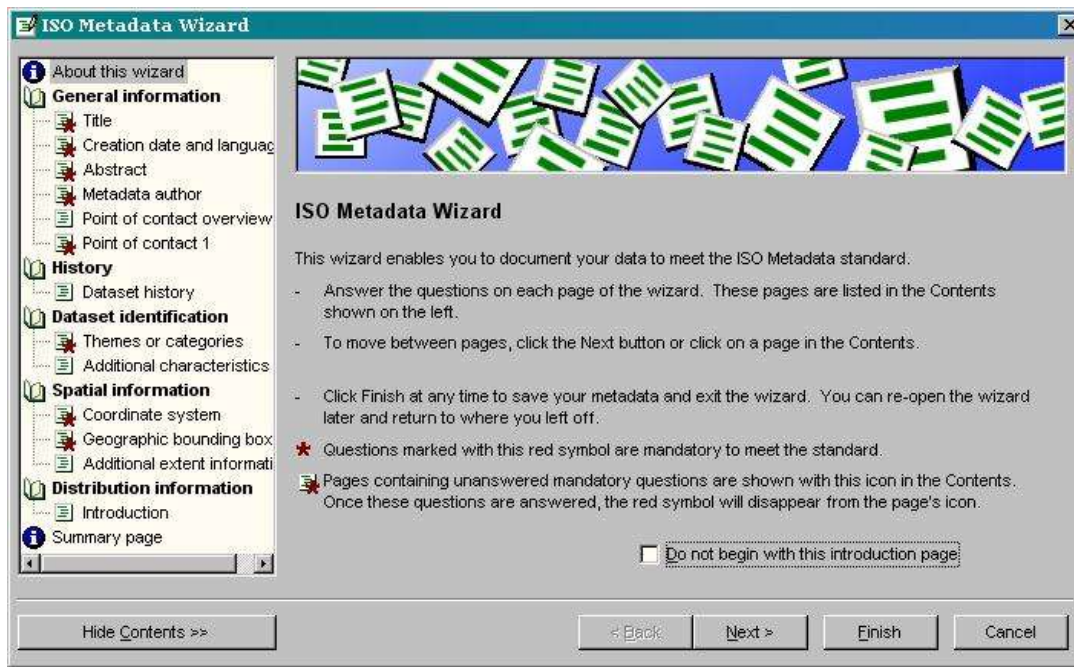
- Að vita hvað er til
 - Hver á gögnin, hvar eru gögnin, hvað er til
 - Gagnaskipulag hveurrar stofnunar þarf að vera til, skýrt og aðgengilegt
 - Ákveða þarf hvernig gögnin eru vistuð sem gagnasett eða þemu
 - Hver stofnun þarf að gera gögn sín aðgengileg, fyrst innanhús og því næst fyrir samfélagið
 - Setja þarf gögnin á aðgengilegt format og þau þarf að skrá samkvæmt staðli, ÍST 120 er einn slíkur.
 - Implementation rules frá INSPIRE

4. gr. Lýsigögn

- *Stjórnvöld skulu leggja fram lýsigögn fyrir þær landupplýsingar og vefþjónustu sem þau eiga, reka eða varðveita. Uppfæra skal lýsigögnin ef breytingar verða á gögnunum eða ný gögn bætast við.*
- Næstu skref hjá stofnunum.
 - Skrá lýsigögn á öll gögn sem framleidd verða.
 - Lýsigögn á gögnin samkvæmt IST 120
 - Lýsigögn fyrir gagnasöfnin t.d. í ArcMap fyrir ESRI notendur, lýsigagnaeditor INSPIRE eða öðrum stöðluðum skráningarformum
 - Einnig uppfæra Landlýsingu
 - Skrá lýsigögn fyrir gögn sem stofnanirnar eiga nú þegar
- Næstu skref Landmælinga Íslands
 - Aðgengi lýsigagna inn í landupplýsingagátt , áætluð fyrsta útgáfa júní 2011
 - Að gera öll gögn sín aðgengileg í landupplýsingagáttinni og leitarbær á árinu 2011

Skráning lýsigagna

Skráning í “Arkinu” ISO Metadata Editor frá ESRI



IS 50V, útgáfa 2.2, 1. ágúst 2009

Location: file:///\\saturnus\geymsla\sala\IS_50V_2.2\IS_50V_2.2.gdb

Abstract: Útgáfa IS 50V 2.2 inniheldur hæðargögn, mannvirki, mörk, strandlínu, samgöngur, vatnafar, örnefni og yfirborð. Jafnframt fylgir skógalag sem kemur frá Skógrækt ríkisins. IS 50V gagnasettið er í keiluvörpun Lamberts og hnattstöðuviðmiðunin er ISN93. Öll lögin eru flokkuð eftir ÍST120:2007 staðlinum.

ISO and ESRI Metadata:

- [Metadata Information](#)
- [Resource Identification Information](#)
- [Distribution Information](#)

Metadata elements shown with blue text are defined in the International Organization for Standardization's (ISO) document 19115 *Geographic Information - Metadata*. Elements shown with green text are defined by ESRI and will be documented as extensions to the ISO 19115. Elements shown with a green asterisk (*) will be automatically updated by ArcCatalog.

Metadata Information

***Metadata character set:** utf8 - 8 bit UCS Transfer Format

***Last update:** 20100309

Metadata contact:

Individual's name: Landupplýsingasvið
Organization's name: Landmælingar Íslands
Contact's position: Landupplýsingasvið
Contact's role: processor

Contact information:

Address:

Delivery point:
Stillholti 16-18
City: Akranes
Postal code: 300
Country: Iceland
e-mail address: lmi@lmi.is

***Scope of the data described by the metadata:** dataset

***Scope name:** dataset

***Name of the metadata standard used:** ISO 19115 Geographic Information - Metadata

***Version of the metadata standard:** DIS_ESRI1.0

[Back to Top](#)

Resource Identification Information:



[Home](#)
[Discovery](#)
[Viewer](#)
[Metadata Editor](#)
[Metadata Validator](#)

[Legislation](#)
[INSPIRE Metadata Regulation](#)
[Regulation on INSPIRE Network Services](#)

[Technical](#)
[INSPIRE Metadata Implementing Rules: Technical Guidelines based on EN ISO 19115 and EN ISO 19119 \(Revised edition\)](#)
[Metadata Editor User Guide](#)

**INSPIRE
Website**

**INSPIRE
Registry**

[User Guide](#)

[New document](#) [Open document](#)

[Create a new document](#)

What type of resource would you like to describe?

- Spatial dataset**
- Spatial dataset series**
- Spatial data service**

This editor allows users to validate the metadata created and save the metadata record as an xml file on a local machine. This prototype is a proof of concept and is not expected to be used in an operational environment. Following the publication of the Implementing Rules in the 23 languages of the EU, other tools should be developed by inc will address different communities in their natural language, with a close integration with geographic information software metadata as possible automatically.

[Start](#)

Notandi getur skráð lýsigögn (metadata) skv. kröfum sem INSPIRE gerir

(skv. Commission regulation (EC) No 1205/2008 - INSPIRE Metadata Implementing Rules)

- **Lýsigögnin sem eru skráð hér uppfylla einnig ISO 19115 and 19119**

- **Hægt að skrá lýsigögnin í þennan editor, "fullgilda" og geyma sem xml file á local tölvu**

Þetta eru skráningaratriðin. Til vinstri er upptalning úr Inspire reglugerðinni.
- Rennur beint inn í Geoportal

1. Identification

- 1.1 Resource title
- 1.2 Resource abstract
- 1.3 Resource type (series / dataset / services)
- 1.4 Resource locator
- 1.5 Unique resource identifier
- 1.7 Resource language

2. Classification of spatial data and services

- 2.1 Topic category

3. Keyword

- 3. Keyword

4. Geographic location

- 4.1 Geographic bounding

5. Temporal reference

- 5 Temporal reference

6. Quality on validity

- 6.1 Lineage
- 6.2 Spatial resolution

7. Conformity

- 7. Conformity

8. Constraint related to access and use

- 8.1 Conditions for access and use
- 8.2 Limitations on public access

9. Organisation responsible...

- 9 Responsible organisation

10. Metadata point of contact

- 10.1 Metadata point of contact
- 10.2 Metadata date
- 10.3 Metadata language

Kröfurar eins fyrir:

- Spatial dataset (staðtengd gagnasett)
- Spatial dataset series

Aðeins öðruvísi fyrir:

Spatial data service

Byrja að skrá

- Taka ákvörðun um að byrja skráningu
- Skilgreina hvað þarf að skrá: Eigindi, gagnasett
- Samkvæmt 19115 – Metadata:
 - dataset = identifiable collection of data
 - dataset series = collection of datasets sharing the same product specification
- Finna ábyrgðaraðila, fela einhverjum verkefnið.
- Byrja á því einfalda og vinna sig inn í bunkann
- Nýleg gögn viðauka I og II og gögn sem verða til eiga að vera með lýsigögn og aðgengileg á þessu ári (plús frestun).



Skráning í Metadata Wizard í Arkið



Skráning í Inspire GeoPortal: gagnasett – séríur - þjónustu

Landupplýsingagátt

Landmælingar Íslands skulu starfrækja landupplýsingagátt til að veita aðgengi að landupplýsingum og upplýsingum um þær. Eftirtalin vefþjónusta skal vera aðgengileg öllum í gegnum landupplýsingagáttina:

1. **Lýsigagnþjónusta** sem gerir kleift að leita að landupplýsingum og þjónustu vegna þeirra á grundvelli upplýsinga sem felast í lýsigögnum.
2. **Skoðunarþjónusta** sem að lágmarki gerir mögulegt að skoða gögn, skýringar þeirra og lýsigögn, fara um, þysja inn/út, hliðra eða skara landupplýsingar.
3. **Niðrhalsþjónusta** sem gerir mögulegt að hala niður afritum landupplýsinga eða fá beinan aðgang að þeim, hvort sem er að öllu leyti eða að hluta.
4. **Vörpunarþjónusta** sem gerir mögulegt að varpa landupplýsingum til að samhæfni náist, svo sem milli hnitakerfa.
5. **Þjónusta sem gerir mögulegt að virkja ólíka vefþjónustu landupplýsinga.**

Aðgangur að þjónustu skv. 1. – 5. tölul. 1. mgr. skal opinn öllum með þeim takmörkunum á upplýsingarétti sem greinir í 6. gr. laga um upplýsingarétt um umhverfismál.

Landupplýsingagátt



Næstu skref

- Áætlað er að Landmælingar Íslands verði komin með fyrstu útgáfu af landupplýsingagátt júní 2011
- Verið er að skoða ESRI Geoportal
 - Hagstætt
 - Auðvelt í notkun
- Verið er að skoða fleiri hugbúnaðarlausnir
- Fylgst er náið með þeirri þróun sem Norðurlandabjóðirnar er að vinna og nýta það sem hægt er frá þeim. Erum í góðum tengslum við þær.

Frumvarp til laga um grunngerð landupplýsinga

- *Skyldur stjórnvalda.*
- Stjórnvöld sem hafa landupplýsingar í umsjá sinni skulu sjá til þess að gögn og vefþjónusta vegna þeirra séu gerð aðgengileg í gegnum þá landupplýsingagátt sem kveðið er á um í 5. gr.
- *Séu landupplýsingar og vefþjónusta í samræmi við ákvæði laga þessara og reglugerða settra á grundvelli þeirra skulu stjórnvöld hafa tæknilega getu til að miðla gögnum og tengja þau landupplýsingagátt, sbr. 5. gr.*
 - Hér munu Landmælingar Íslands hafa það hlutverk að aðstoða stofnanir
- Stjórnvöldum er ekki skylt á grundvelli laga þessara að afla nýrra gagna.

Samræmingarnefnd

- Umhverfisstjórn skipar samræmingarnefnd vegna grunngerðar landupplýsinga til fimm ára í senn. Nefndin skal skipuð níu fulltrúum og skal einn tilnefndur af umhverfisstjórnuneyti, einn af forsætisráðuneyti, einn af fjármálaráðuneyti, einn af iðnaðarráðuneyti, einn af samgöngu- og sveitarstjórnarráðuneyti, einn af mennta- og menningarmálaráðuneyti, einn af Landmælingum Íslands, einn af Sambandi Íslenskra sveitarfélaga og einn af samtökum um landupplýsingar á Íslandi (LISA). Umhverfisstjórn skipar formann hópsins.

Nefndin skal vera faglegur vettvangur til að **móta stefnu í landupplýsingamálum**. Nefndin skal einnig vinna að **aðgerðaáætlun fyrir stjórnvöld við að innleiða grunngerð landupplýsinga á Íslandi**. Aðgerðaáætlunin skal vera til fimm ára í senn og skal staðfest af umhverfisstjórn.

Hvaða aðgerða er þörf ?

- **Samþykkja lög** um grunngerð landupplýsinga
- **Marka skýra heildarstefnu um landupplýsingamál** undir forystu umhverfisstofnanna – (NSDI)
- **Skilgreina hvaða grunngagna skuli aflað** fyrir opinbert fé
- **Skilgreina** hvaða gagnasett eru hin opinberu gögn og hver ber ábyrgð á þeim
- **Samræma innkaup** á landfræðilegum gögnum og tryggja lágmarks gæði
- **Efla samstarf** stofnana og sveitarfélaga sem vinna með landfræðileg gögn
- **Nýta reynslu** nágrannarþjóða á þessu sviði

“Tækni, stefnur, staðlar og mannauður sem þarf til að afla, vinna úr, varðveita, miðla og auka nýtingu á landupplýsingum “

Federal Geographic Data Committee, 1994

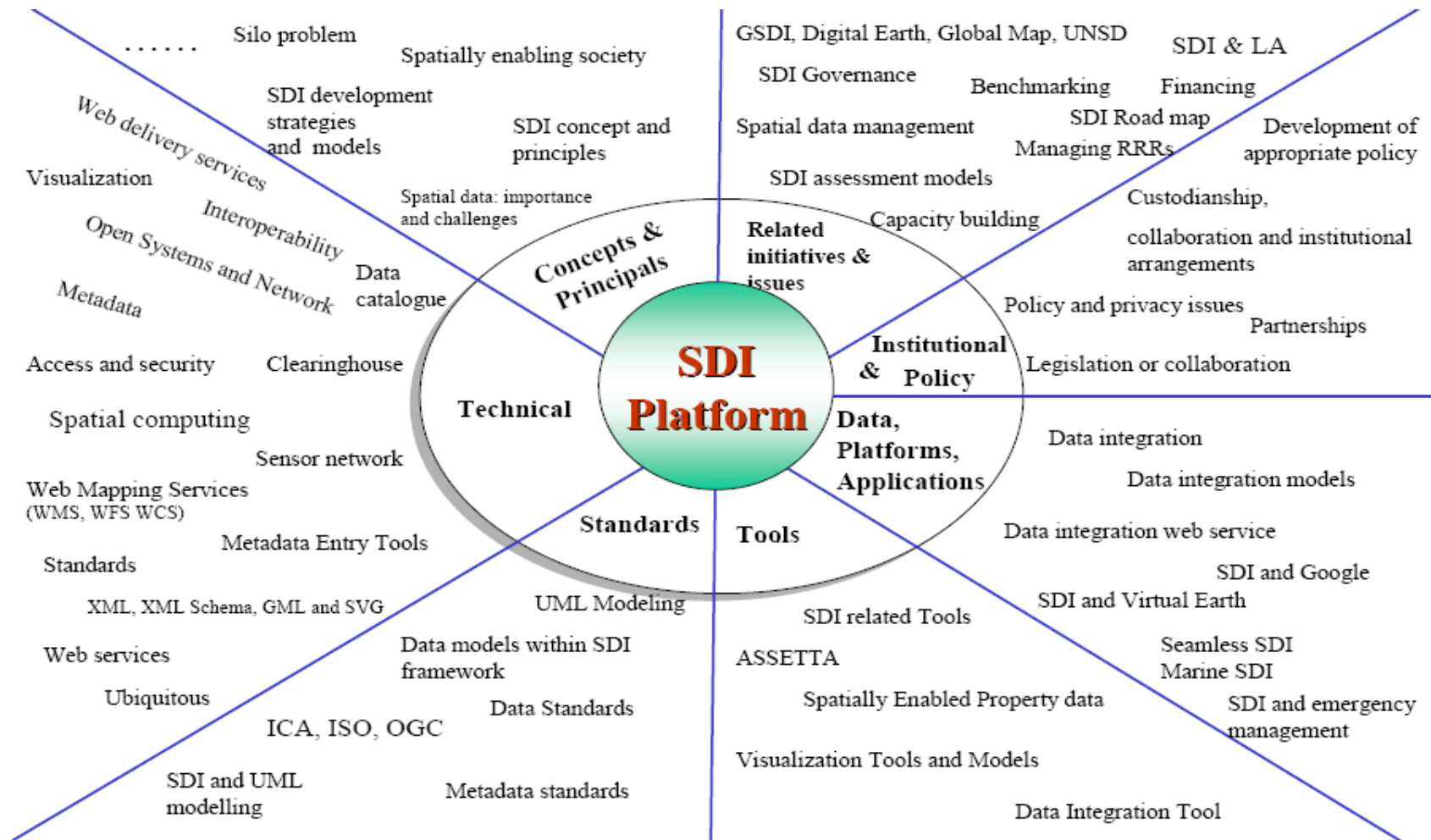
Yfirlit yfir gagnasett

Tafla sem sýnir hvaða stofnanir telja viðkomandi þemalag ekki vera þeirra lögbundna hlutverk þrátt fyrir að hafa gögn innan þess. Þessar stofnanir eru auðkenndar með rauðum lit.

	Viðauki I					Viðauki II				Viðauki III														Fjöldi þemalaga á stofnun														
	Hnitakerfi	Reitarkerfi	Örnefni	Stjórnsýslueiningar	Heimilisföng	Lóór og lönd	Sangöngur	Vatnafar	Vermduð svæði	Hæð	Yfirborð	Upprettar myndir	Jarðfræði	Tölfræðilegar einingar	Byggingar	Jarðvegur	Landnotkun	Heilsa manna og öryggi	Veitur og stjórnsvaldþjónusta	Aðstaða til Umhverfiseftirlits	Fransíósla	Aðstaða fyrir landbúnað og fiskiræktun	Lýðfræði		Svæðisstjórnun	Náttúruleg áhættusvæði	Skilyrði í loftþjúp	Veðurfræði	Haffræði	Innhafssvæði	Liflandfræðileg svæði	Busvæði og lífvist	Útbreiðsla tegunda	Orkuauðlindir	Jarðefnaauðlindir			
Brunamálstofnun																																					0	
Fasteignamat ríkisins					1	1																															2	
Flugmálstjórn																																					0	
Flugstöðir ohf.	1		1	1		1	1			1	1	1			1								1			1										11		
Fornleifavernd ríkisins																																					0	
Hafrannsóknarstofnun																1												1				1	1	1			5	
Hagstofa Íslands																1																					1	
Hagþjónusta Landbúnaðarins							1																														1	
Háskóli Íslands				1													1																				2	
ISOR													1																								1	
Landbúnaðarháskólinn											1					1	1						1								1	1	1				7	
Landgræðsla ríkisins			1					1			1	1			1	1	1			1				1										1			10	
Landhelgisgæsla Íslands									1																												1	
Landlæknisembættið																		1																			1	
Landmælingar Íslands	1	1	1	1	1		1	1	1	1	1	1			1	1	1						1	1												16		
Landsnet							1																														2	
Landsvirkjun										1		1				1																			1		4	
Náttúrufræðistofnun			1																							1							1	1	1		8	
Orkustofnun																								1												1	4	
Orkustofnun - Vatnamælingar		1		1						1		1	1												1												8	
Óbyggðanefnd - Forsætisráðuneytið				1																				1													4	
RAK						1	1	1								1									1										1		8	
Ríkislögreglustjóri																										1												1
Siglingastofnun Íslands											1					1										1											4	
Skipulagastofnun Íslands																		1																			1	
Skógrækt ríkisins																									1												6	
Stofnun Árna Magnússonar í Íslenskum fræðum				1																																	1	
Umhverfisstofnun			1	1	1	1		1	1						1	1	1	1	1	1	1	1	1	1	1	1	1	1	1	1	1	1	1	1	1	20		
Veðurstofa Íslands																																					4	
Vegagerð Íslands		1		1	1					1						1	1	1								1	1	1									10	
Veidimálstofnun								1																											1	1	4	
Fjöldi stofnanir með þemalag	4	4	8	4	4	6	5	6	2	6	7	7	4	1	8	6	7	2	5	5	1	1	2	8	5	2	3	3	0	5	5	7	3	1	147			

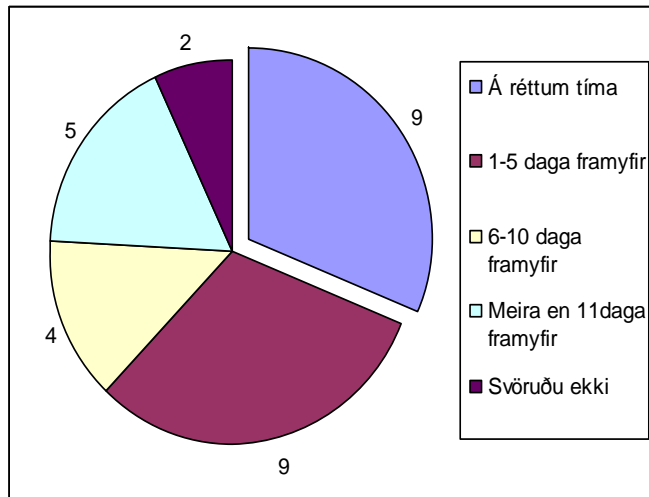


Grunngerð Landupplýsinga



Rannsókn hjá ríkisstofnunum

Svörun fyrirspurna



232 gagnasett / 27 stofnanir

70% gagnasetta eru hjá 10 stofnunum

Stofnun	Fjöldi gagnasetta
Umhverfisstofnun	37
Landmælingar Íslands	29
Vegagerðin	18
Vatnamælingar	18
Hafrannsóknarstofnun	15
Flugstoðir / Flugmálastjórn	11
Skipulagsstofnun	11
Náttúrufræðistofnun	11
Landgræðslan	10
Orkustofnun	9
Veiðimálastofnun	8
Veðurstofan	8
Siglingastofnun	6
Landlæknisembættið	6
Landsnet	5
RARIK	4
Landbúnaðarháskólinn	4
Landsvirkjun	3
Land- og ferðamálafræðistofa HÍ	3
Fasteignamat ríkisins	3
Hagþjónusta landbúnaðarins	2
Landhelgisgæslan	2
Óbyggðanefnd / forsætisráðuneytið	2
Ríkislögreglustjórnin	2
Skógræktin	2
Stofnun Árna Magnússonar	2
ISOR	1

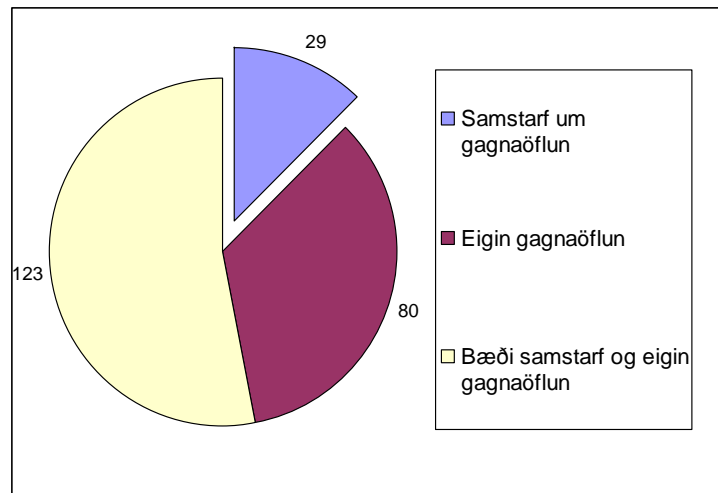
Fjöldi gagnasetta innan hvers þema

1	Hnitakerfi	8	
1	Reitakerfi	6	
1	Örnefni	22	
1	Stjórnsýslueiningar	14	
1	Heimilisföng	6	
1	Lönd og lóðir	8	
1	Samgöngur	11	
1	Vatnafar	18	
1	Vernduð svæði	5	
2	Uppréttar fjarkönnunarmyndir	11	
2	Yfirborð	15	
2	Hæð	14	
2	Jarðfræði	9	
3	Tölfræðilegar einingar	3	
3	Byggingar	12	
3	Jarðvegur	7	

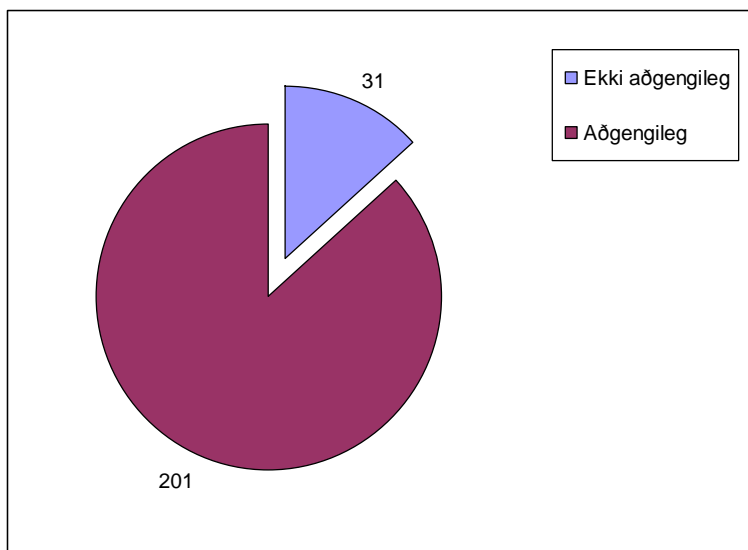
3	Landnotkun	25
3	Heilsa manna og öryggi	17
3	Veitur og stjórnvaldspjónusta	10
3	Aðstaða til umhverfiseftirlits	10
3	Framleiðsla- og iðnaðaraðstaða	2
3	Aðstaða fyrir landbúnað og fiskeldi	1
3	Dreifing fólksfjölda - lýðfræði	3
3	Svæðisstjórnun og skýrslueiningar	21
3	Náttúruleg áhættusvæði	10
3	Skilyrði í lofthjúp	6
3	Veðurfræðilegar mælingar	3
3	Haffræðilegar mælingar	7
3	Innhafssvæði	0
3	Líflandfræðileg svæði	8
3	Búsvæði og lífvist	13
3	Útbreiðsla tegunda	26
3	Orkuauðlindir	5
3	Jarðefnaauðlindir	1

Rannsókn hjá ríkisstofnunum

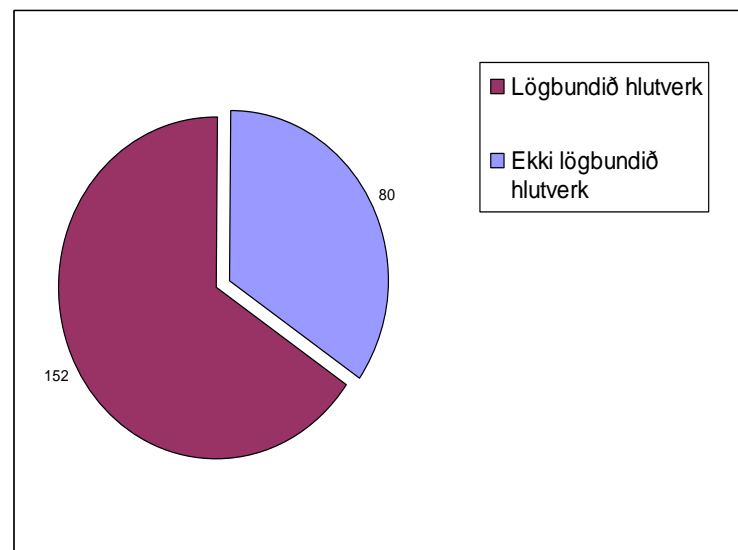
Söfnun gagna



Aðgengi að gögnum



Lagalegt hlutverk

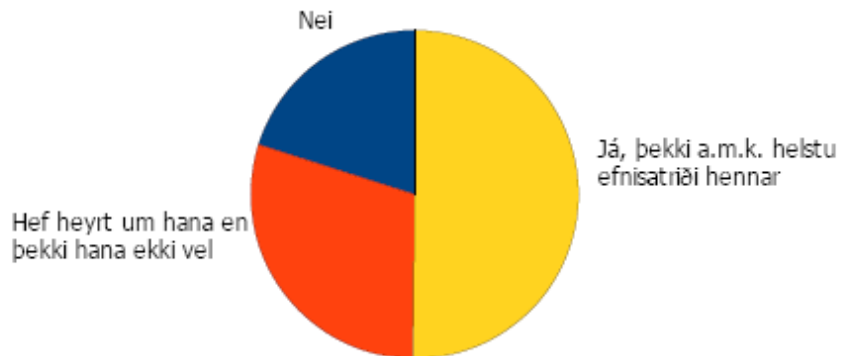


Rannsókn hjá sveitarfélögum Október 2009

Hlutföll m.v. fjölda sveitarfélaga:

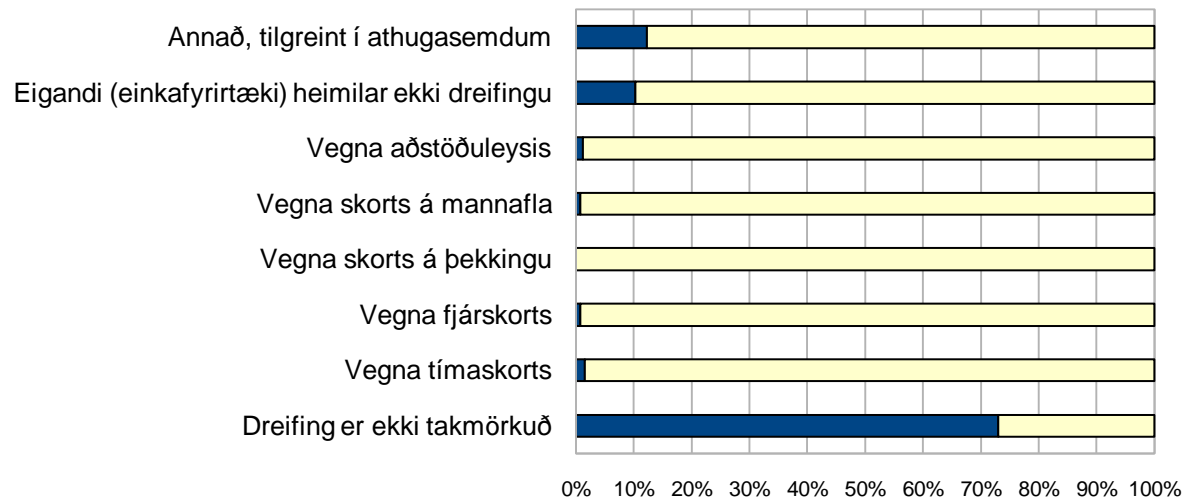


Hlutföll m.v. fjölda íbúa:

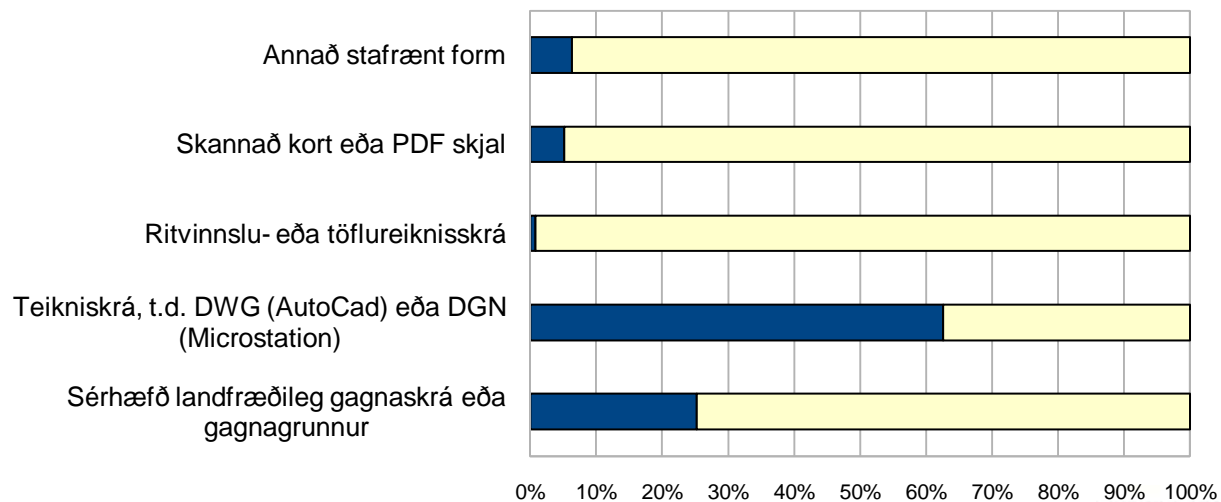


Sveitarfélagakönnun

Spurt um dreifingu gagna

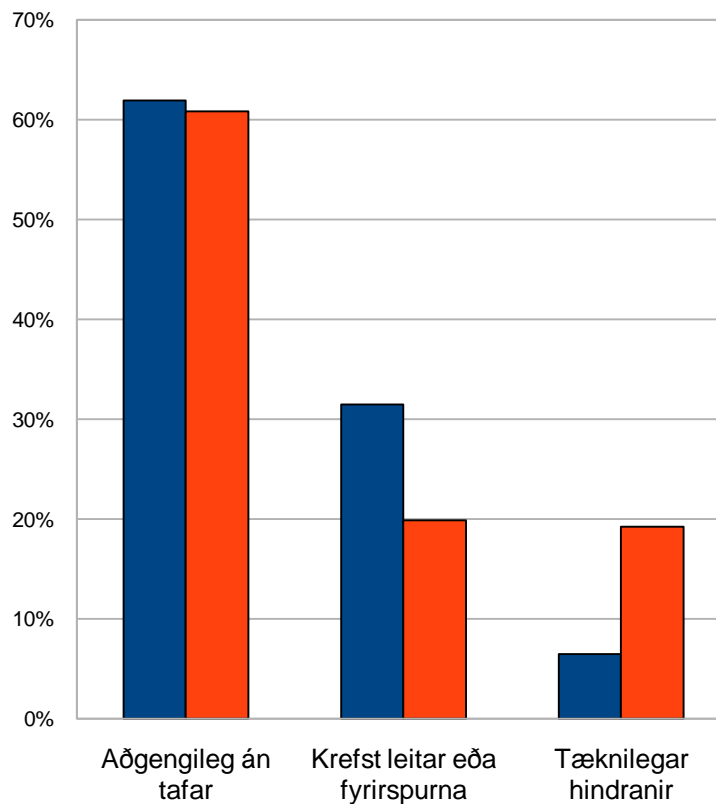


Spurt um form gagna

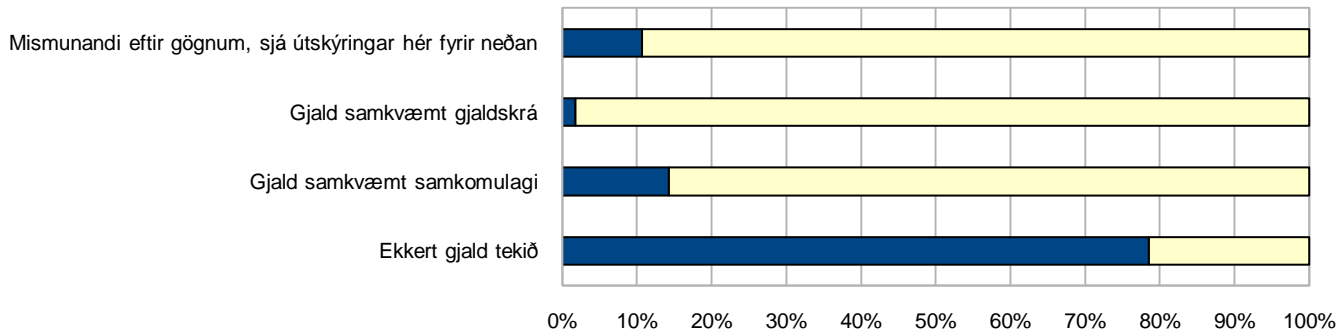


Sveitarfélagakönnun

Spurt um aðgengi gagna



Spurt um gjalddöku gagna





Áfangi	Innleiðing INSPIRE 2008 - 2019	Tímarammi
1	Innleiðing í íslensk lög og skipulag	
	Áætlun fyrir innleiðingu	2008
	Skipulag virkt	2008-2009
	Innleiðing í íslenskum lögum Samvinna vegna innleiðingar	15. maí 2009 2019
2	Ákvarðanir tengdar innleiðingareglum	
	Innleiðingarreglur lýsigagna yfirfarnar	2009
	Samræmingarreglur fyrir gögn í viðauka I og tilheyrandi þjónustur	2010
	Samræmingarreglur fyrir gögn í viðauka II og III og tilheyrandi þjón.	2012
	Skipulag fyrir netþjónustur tilbúið	2009
	Tilbúinn aðgangur ESB stofnana að gögnum Yfirferð reglna fyrir skýrslugerð	2011 2009
3	Innleiðing á netaðgengi, þjónustu og aðgengi að fyrstu gögnum	
	Netþjónusta fyrir lýsigögn tilbúin til notkunar	2010
	Lýsigöng fyrir gögn í viðauka I og II tilbúin og aðgengileg á vef	2010
	Netþjónusta fyrir gögn tilbúin	2011
	Lýsigögn fyrir netþjónustur tilbúin	2011
	Gögn viðauka I, safnað nýlega eða endurskipulögð, klár í netþjón.	2011
	Afhendingarskilmálar gagna tilbúnir	2011
Fyrsta skýrsla Íslands til ESB	15. maí 2010	
4	Innleiðing gagna úr viðauka II og III	
	Lýsigögn fyrir viðauka III tilbúin til notkunar	2013
	Önnur skýrsla Íslands til ESB	2013
	Nýleg eða endurskipulögð gögn úr viðauka II og III tilbúin í netþjón.	2014
	Eldri gögn sem tilheyra viðauka I, tilbúin í netþjónustu	2016
Eldri gögn sem tilheyra viðauka II og III, tilbúin í netþjónustu	2019	

Breytingar á lögum um Landmælingar Íslands

- Við 1. mgr. 4. gr. laga nr. 103/2006, um landmælingar og grunnkortagerð, bætist nýr töluliður, svohljóðandi: **Að hafa umsjón með uppbyggingu, framkvæmd og eftirfylgni við grunngerð landupplýsinga á Íslandi í samræmi við lög um grunngerð landupplýsinga.**

Ákvæði til bráðabirgða.

- **Landmælingar Íslands skulu koma á fót landupplýsingagátt, sbr. 5. gr., fyrir 1. júní 2011.**

Samantekt um næstu skref

Kortlagning gagna

- Hvaða gögn eru til
- Hvar eru gögnin
- Aðgengi og leyfismál

Skrif Lýsigagna

- Upplýsingar um gögnin gerð aðgengileg

Notkun staðla

- Gögnin séu samhæfanleg við gögn annara

Aðgengi gagna

- Gögnin séu gerð aðgengileg á vefnum
- Að skýrt liggi fyrir um verð og notkunarskilmála til þriðja aðila
- Vefþjónustur verða eftir stöðlum og samhæfðar

Ný gögn

- Tryggja aðgengi að nýjum gögnum
- Hugsa fyrir "hið opinbera" í heild

Vinnuhópar

- Vinnuhópur hjá Landmælingum Íslands
- Norrænn samstarfshópur



- 🍌 Ávinningurinn hefur verið áætlaður 1:5
- 🍌 Að byrja sem fyrst
- 🍌 Grunngerð landupplýsinga á Íslandi verði sett í forgang

Vefsíða um INSPIRE hjá LMÍ

<http://www.lmi.is/sersvid/inspire/>



...vísa þér veginn

LANDMÆLINGAR ÍSLANDS

National Land Survey of Iceland



► FORSIÐA

► FRÓÐLEIKUR

► SÉRSVIÐ

► KORTAÞJÓNUSTUR

► LANDMÆLINGAR ÍSLANDS

SÉRSVIÐ

- Cocodati
 - Cocodati vörpunarforrit
 - Varpi (ISN04)
- Corine
- Fjarkönnun
 - SPOT-5
- Hæðarkerfi
- Inspire
- IS 50V
 - Hæðarlínur
 - Vatnafar
 - Samgöngur
 - Mannvirki
 - Strandlína
 - Yfirborð
 - Mörk
 - Örnefni
- Örnefni á Akranesi
 - Kynningarbæklingur
- IS 500V
- Landshnitakerfi ISNET 2004
 - Grunnstöðvanet
 - Hnitaskrár
- Reglugerð um viðmiðun ISN2004
- Reglugerð um viðmiðun ÍSN93
- Loftmyndir
 - Fluglínur
 - Um loftmyndir
- Reitakerfi Íslands
- Staðlamál

> Lmi > Sérsvið > Inspire

INSPIRE

Góð stefnumörkun felst meðal annars í því að traustar upplýsingar séu fyrir hendi og að almenningur sé vel upplýstur. Þetta á ekki síst við um landfræðilegar upplýsingar sem geta spannað mjög breytt svið en hafa það sammerkt að vera tengdar ákveðinni staðsetningu. Með nýrri og öflugri tækni hafa opinberar stofnanir og sveitarfélög í auknum mæli nýtt sér landfræðileg upplýsingakerfi við að kortleggja og miðla upplýsingum. Þetta kallar á gott skipulag og stöðluð og öguð vinnubrögð þar sem leitast er við að nýta sem best opinbera fjármuni og veita sem bestar upplýsingar. Einnig er talið að gott skipulag á þessu sviði hvetji til nýsköpunar og að tækifærum einkafyrirtækja muni fjölga til að veita margskonar þjónustur fyrir almenning.



Til að ná framangreindum markmiðum hefur Evrópusambandið meðal annars unnið að því nokkur undanfarin ár að móta stefnu og gera tillögu að löggjöf um innra skipulag landupplýsinga í allri Evrópu. Þetta verkefni er nú í farvegi sem samþykkt tilskipun sem hefur hlotið nafnið INSPIRE (Infrastructure for Spatial Information in Europe). Tilskipunin byggir á hinum ýmsu gögnum og upplýsingakerfum sem til eru hjá aðildarríkjunum og að þessi gögn geti unnið betur saman en hvert fyrir sig og myndað hluta af Innra skipulagi (Infrastructure) fyrir landfræðilegar upplýsingar í Evrópusambandinu.

Lykilmarkmið INSPIRE er að frekari og betri landfræðilegar upplýsingar verði aðgengilegar og beinist áhersla aðallega að upplýsingum sem þurfa að vera fyrir hendi til að fylgjast með og bæta ástand umhverfisins, og eru þar með taldir þættir vatns, jarðvegs og náttúrulegs landslags. INSPIRE er ekki ætlað að tryggja að fram fari öflun nýrra gagna en þess í stað er tilskipuninni ætlað að nýta sem best tækifæri til að nota gögn sem þegar eru fyrir hendi með því að láta skrá þau, taka í notkun þjónustu sem stefnir að því að gera staðbundin gögn aðgengilegri og gagnvirkari fyrir fleiri aðila og með því að fást við hindranir sem koma í veg fyrir að staðbundin gögn séu nýtt.

Heimasíða INSPIRE
INSPIRE GEOPORTAL
INSPIRE forum

Þýðing LMÍ á tilskipuninni (PDF 240kb)

Greinargerð og tillögur um innleiðingu INSPIRE á Íslandi (pdf 3mb)

Skjöl um innleiðingu INSPIRE

Guidelines

- INSPIRE Specification on Coordinate Reference Systems - Guidelines 07.09.2009
- INSPIRE Specification on Geographical Grid Systems - Guidelines 07.09.2009
- INSPIRE Data Specification on Geographical Names - Guidelines 07.09.2009
- INSPIRE Data Specification on Administrative Units - Guidelines 07.09.2009
- INSPIRE Data Specification on Cadastral Parcels - Guidelenes 07.09.2009
- INSPIRE Data Specifications on Addresses - Guidelines 07.09.2009
- INSPIRE Data Specification on Cadastral Parcels - Guidelenes 07.09.2009
- INSPIRE Data Specification on Transport Networks - Guidelines 07.09.2009
- INSPIRE Data Specification on Hydrography - Guidelines 07.09.2009